

すべらか
踵かかとやすり



やすりの産地、仁方にがたより

仁方とは、広島県呉市の東端にあるやすりの一大生産地です。

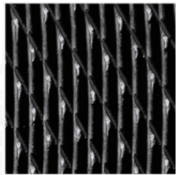
永年工具製作で培ってきた職人の貴重な技を活かし、

どなたにも使いやすい「かかとやすり」が完成しました。

かかとがすべらかになるヒミツ

やすり面は小さな刃の集合体です。かかとやすりは刃先が平らなため、削り痕が残らず、すべらかでキレイな仕上りになります。

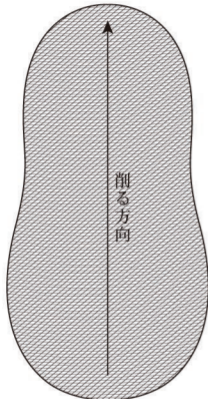
また、深さ・形状の異なる二種類の目(刃)を組み合せることで目詰まりを解消して、乾燥したかかとをすばやく削り取ります。



「目の拡大写真」

かたちのヒミツ

微妙な手の感覚を大切にしてできたかたちです。幅が狭くなっている方向に軽く動かすことで、自然に刃の向きが添い心地よく削れます。また、やすり自体を掌に包み込むことでコントロールしやすくなります。



材質…ステンレス／日本製
*水洗いでき清潔に保てます



お問い合わせ先
株式会社ワタオカ

広島県呉市仁方西神町12番20号

TEL: 0823-79-11520

URL: www.wataoka.co.jp

w a t a ● k a
made in Japan